

뉴스토마토&미디어토마토

2026 1분기

재벌 신뢰지수

뉴스토마토



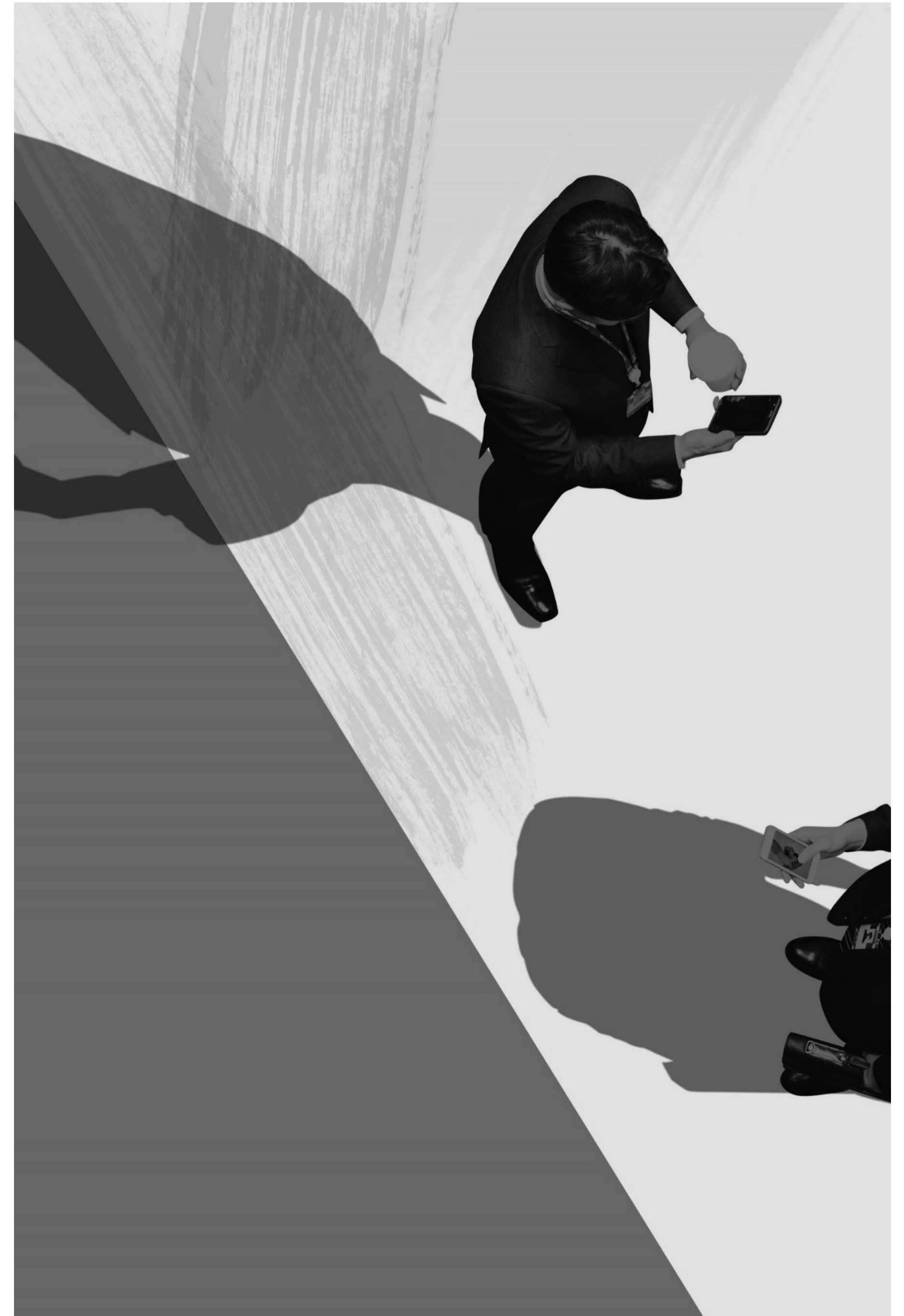
조사내용

조사대상	대한민국 국민 만 18세 이상 남녀
조사방법	무선 ARS
표본추출	8000개 국번별 0000~9999까지 무작위 생성 및 추출
유효표본	2005명
가중값 산출	성, 연령, 권역별 가중부여 (2026년 2월말 행정안전부 주민등록인구통계 기준)
응답률	2.0%
표본오차	95% 신뢰수준에서 최대허용오차 ±2.2%P
조사기간	2026년 3월 30일 ~ 4월 1일 (3일간)
수행기관	주식회사 미디어토마토
담당자	서한길 연구원 (02-2128-3805)



응답자특성

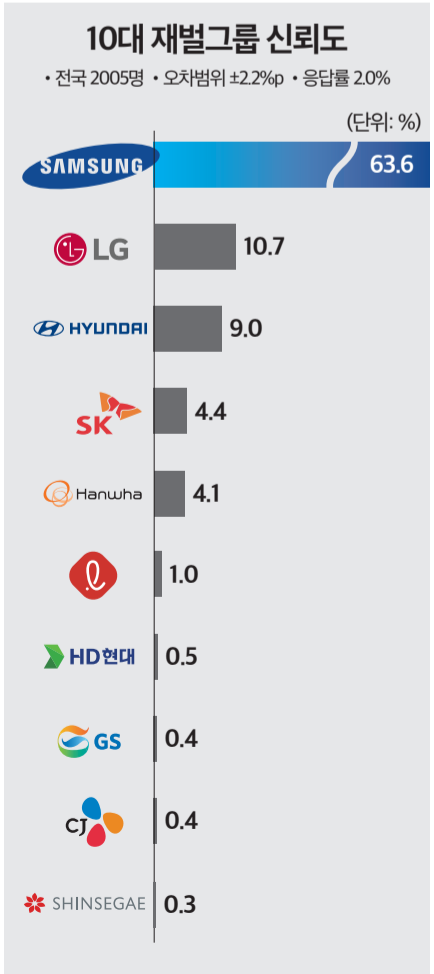
구분	조사완료 사례수(A)		가중값 적용기준 사례수(B)		가중배율 (B/A)	
	사례수(명)	비율(%)	사례수(명)	비율(%)		
전체	2005	100.0	2005	100.0	1.00	
성별	남성	1082	54.0	995	49.6	0.92
	여성	923	46.0	1010	50.4	1.09
연령	만 18세 이상 29세 이하	216	10.8	291	14.5	1.35
	30대	214	10.7	305	15.2	1.43
	40대	374	18.7	340	17.0	0.91
	50대	434	21.6	390	19.5	0.90
	60대	418	20.8	359	17.9	0.86
	70대 이상	349	17.4	320	16.0	0.92
지역	서울	387	19.3	373	18.6	0.96
	경기/인천	620	30.9	652	32.5	1.05
	대전/충청/세종	221	11.0	216	10.8	0.98
	광주/전라	221	11.0	191	9.5	0.86
	대구/경북	201	10.0	191	9.5	0.95
	부산/울산/경남	270	13.5	295	14.7	1.09
	강원/제주	85	4.2	87	4.3	1.02



기업 신뢰도

Q 선생님께서서는 다음 국내 10대 재벌그룹 가운데 어느 그룹을 가장 신뢰하십니까? 보기는 자산 순위 기준입니다.

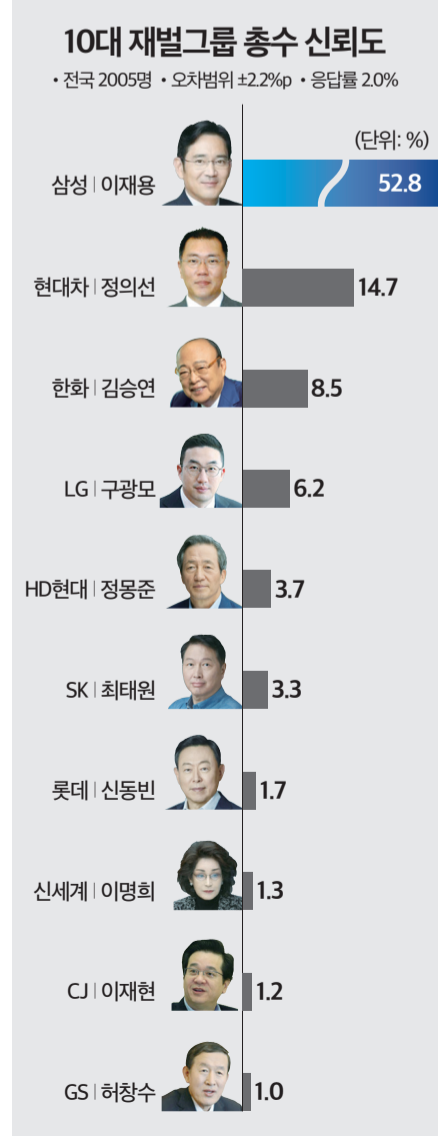
		사례수		삼성	LG	현대차	SK	한화	롯데	HD현대	CJ	GS	신세계	이 중에 없음/잘 모름	
		조사완료	가중값 적용												
전체		(2005)	(2005)	63.6	10.7	9.0	4.4	4.1	1.0	0.5	0.4	0.4	0.3	5.5	
성별	남성	(1082)	(995)	58.8	12.5	9.5	4.6	5.7	1.0	0.6	0.6	0.5	0.3	6.0	
	여성	(923)	(1010)	68.3	9.0	8.5	4.3	2.6	1.1	0.4	0.2	0.3	0.3	5.0	
연령	18-29세	(216)	(291)	64.9	10.4	7.2	4.8	2.7	1.4	0.7	0.7	0.7	0.4	5.9	
	30대	(214)	(305)	64.3	8.4	11.6	4.5	4.6	0.0	0.8	0.8	0.3	0.5	5.1	
	40대	(374)	(340)	56.6	13.4	9.6	4.3	6.5	1.0	0.0	0.0	0.9	0.3	7.5	
	50대	(434)	(390)	60.1	13.8	10.4	4.0	3.9	1.1	0.4	0.5	0.2	0.4	5.1	
	60대	(418)	(359)	64.5	11.0	8.9	3.9	4.3	1.2	0.4	0.4	0.3	0.0	5.0	
	70대 이상	(349)	(320)	72.5	6.2	5.7	5.3	2.7	1.3	1.4	0.0	0.0	0.3	4.6	
지역	서울	(387)	(373)	64.7	10.5	10.2	4.1	3.2	0.8	0.4	0.0	0.5	0.9	4.6	
	경기/인천	(620)	(652)	62.5	10.9	10.1	4.6	4.2	0.8	0.2	0.5	0.1	0.3	5.7	
	대전/충청/세종	(221)	(216)	59.1	12.7	6.6	5.0	9.3	0.4	0.7	0.8	0.0	0.0	5.3	
	광주/전라	(221)	(191)	63.7	8.3	6.1	5.0	4.4	1.7	1.1	0.4	1.3	0.0	7.9	
	대구/경북	(201)	(191)	68.0	6.7	4.7	5.7	2.6	0.9	1.0	0.5	0.6	0.5	8.7	
	부산/울산/경남	(270)	(295)	65.0	12.8	10.4	2.3	3.6	1.6	0.0	0.0	0.4	0.0	4.0	
총수 신뢰도	강원/제주	(85)	(87)	64.2	12.1	11.8	6.4	0.0	1.5	1.8	1.1	0.0	0.0	1.0	
	이재용 삼성전자 회장	(1062)	(1059)	86.5	3.9	2.3	2.8	1.3	0.7	0.4	0.1	0.1	0.2	1.7	
	최태원 SK그룹 회장	(69)	(67)	45.6	6.2	5.5	37.8	2.6	0.0	0.0	0.0	0.0	0.0	2.3	
	정의선 현대차그룹 회장	(292)	(295)	33.5	12.6	40.3	4.1	2.4	0.3	0.5	0.3	0.0	0.6	5.4	
	구광모 LG그룹 회장	(130)	(124)	19.7	68.9	2.1	0.8	2.1	1.1	0.7	0.0	0.0	0.0	4.7	
	신동빈 롯데그룹 회장	(32)	(35)	46.8	14.4	0.0	10.1	5.1	21.5	0.0	2.1	0.0	0.0	0.0	
	김승연 한화그룹 회장	(171)	(171)	49.1	7.0	3.7	4.2	29.6	0.5	0.0	0.6	0.6	0.8	3.9	
	허창수 GS그룹 명예회장	(23)	(21)	20.5	28.5	0.0	4.5	3.8	0.0	0.0	0.0	26.6	4.0	12.0	
	정몽준 HD현대 아산재단 이사장	(74)	(75)	48.7	11.9	19.5	4.1	2.3	2.4	2.1	0.0	0.0	0.0	9.1	
	이명희 신세계그룹 총괄회장	(22)	(26)	67.2	0.0	3.2	10.5	0.0	0.0	3.0	3.8	0.0	0.0	12.3	
	이재현 CJ그룹 회장	(24)	(25)	61.2	3.2	9.9	6.2	0.0	0.0	5.4	14.1	0.0	0.0	0.0	
	이 중에 없음/잘 모름	(106)	(107)	30.1	12.4	5.6	2.1	2.6	0.9	0.0	0.0	0.0	0.0	46.5	
	기업인 사회공헌	이재용 삼성전자 회장	(1119)	(1129)	78.6	6.8	4.7	3.3	2.9	0.6	0.5	0.2	0.2	0.3	1.8
		최태원 SK그룹 회장	(65)	(64)	45.8	5.3	16.0	28.8	2.9	1.3	0.0	0.0	0.0	0.0	0.0
		정의선 현대차그룹 회장	(224)	(225)	34.4	18.4	33.1	3.4	3.6	0.4	0.4	0.8	0.4	0.4	4.8
구광모 LG그룹 회장		(109)	(103)	38.8	40.7	5.4	4.1	2.4	0.0	2.2	0.0	0.0	0.0	6.3	
신동빈 롯데그룹 회장		(25)	(24)	47.0	0.0	11.8	3.3	3.5	29.0	0.0	5.3	0.0	0.0	0.0	
김승연 한화그룹 회장		(156)	(153)	57.5	9.1	3.7	5.6	15.2	1.1	0.0	0.0	0.0	0.9	7.0	
허창수 GS그룹 명예회장		(24)	(25)	40.9	8.6	10.8	7.0	9.9	0.0	0.0	4.0	15.4	0.0	3.3	
정몽준 HD현대 아산재단 이사장		(85)	(82)	53.2	8.1	17.3	4.9	5.3	1.6	0.0	0.0	1.0	1.1	7.4	
이명희 신세계그룹 총괄회장		(19)	(20)	71.5	14.3	0.0	0.0	4.5	0.0	0.0	0.0	0.0	0.0	9.7	
이재현 CJ그룹 회장		(38)	(39)	76.9	4.6	3.6	6.8	2.4	3.4	0.0	0.0	0.0	0.0	2.3	
이 중에 없음/잘 모름		(141)	(140)	31.5	16.6	7.2	2.1	3.3	0.0	0.6	1.6	0.0	0.0	37.1	
도덕성		이재용 삼성전자 회장	(868)	(870)	83.5	4.1	3.5	2.8	3.3	1.1	0.2	0.2	0.0	0.3	1.1
		최태원 SK그룹 회장	(41)	(43)	45.8	8.3	4.3	29.4	4.1	5.1	0.0	3.1	0.0	0.0	0.0
		정의선 현대차그룹 회장	(344)	(333)	45.3	10.7	29.1	6.3	3.8	0.5	1.1	0.3	0.0	0.0	2.9
		구광모 LG그룹 회장	(179)	(174)	43.8	42.5	2.9	3.8	1.3	0.0	1.0	0.0	0.6	0.0	4.2
	신동빈 롯데그룹 회장	(28)	(26)	51.8	15.3	9.3	9.7	0.0	7.2	3.0	0.0	0.0	0.0	3.7	
	김승연 한화그룹 회장	(126)	(125)	55.8	6.9	6.1	4.9	20.2	1.4	0.0	0.0	0.0	1.0	3.7	
	허창수 GS그룹 명예회장	(53)	(52)	55.6	23.7	1.8	0.0	3.2	1.6	0.0	0.0	11.0	0.0	3.1	
	정몽준 HD현대 아산재단 이사장	(100)	(99)	54.9	12.5	12.8	7.7	4.3	0.0	0.8	0.9	0.0	0.0	6.1	
	이명희 신세계그룹 총괄회장	(37)	(41)	80.4	3.3	4.6	2.1	3.4	0.0	0.0	0.0	2.0	0.0	4.1	
	이재현 CJ그룹 회장	(32)	(35)	48.5	7.5	7.8	6.7	2.6	2.7	2.8	4.0	0.0	0.0	17.4	
	이 중에 없음/잘 모름	(197)	(206)	41.5	12.1	8.4	2.6	2.2	0.7	0.0	0.9	0.0	1.3	30.3	
	경영능력	이재용 삼성전자 회장	(912)	(908)	82.2	5.9	3.7	2.2	2.5	0.7	0.5	0.2	0.1	0.4	1.6
		최태원 SK그룹 회장	(154)	(149)	54.2	10.2	10.0	20.3	1.8	0.0	0.0	0.0	0.0	0.0	3.5
		정의선 현대차그룹 회장	(319)	(309)	43.5	14.2	26.9	3.3	3.4	2.0	0.0	0.5	0.3	0.4	5.5
		구광모 LG그룹 회장	(92)	(89)	35.6	41.6	8.6	8.1	2.0	0.0	0.0	0.0	0.0	2.1	2.0
신동빈 롯데그룹 회장		(27)	(24)	49.2	7.8	3.3	7.4	7.0	11.1	3.2	0.0	0.0	0.0	11.0	
김승연 한화그룹 회장		(202)	(204)	52.6	12.0	4.2	2.7	19.7	0.9	0.4	0.0	0.6	0.0	7.0	
허창수 GS그룹 명예회장		(23)	(23)	50.4	14.4	5.0	3.9	0.0	0.0	0.0	0.0	19.3	0.0	7.0	
정몽준 HD현대 아산재단 이사장		(77)	(84)	50.8	12.4	21.6	7.1	0.0	1.2	0.0	1.2	0.0	0.0	5.6	
이명희 신세계그룹 총괄회장		(37)	(41)	66.4	9.8	5.6	4.5	0.0	0.0	7.1	3.2	0.0	0.0	3.4	
이재현 CJ그룹 회장		(34)	(38)	58.0	13.1	10.5	2.6	4.7	0.0	0.0	3.7	0.0	0.0	7.4	
이 중에 없음/잘 모름		(128)	(136)	44.0	11.7	4.3	3.0	1.3	1.7	0.6	0.6	0.0	0.0	32.9	
사회 부정 영향력		이재용 삼성전자 회장	(128)	(124)	54.8	11.4	6.5	8.5	4.2	0.0	0.0	0.8	1.0	0.0	13.0
		최태원 SK그룹 회장	(511)	(523)	68.6	9.8	8.7	3.4	3.7	1.3	0.2	0.0	0.2	0.2	4.0
		정의선 현대차그룹 회장	(41)	(42)	50.8	13.5	14.4	5.2	8.0	2.1	0.0	0.0	2.2	2.0	1.8
		구광모 LG그룹 회장	(53)	(53)	66.2	6.5	6.8	9.3	0.0	2.5	1.9	1.6	0.0	0.0	5.2
	신동빈 롯데그룹 회장	(312)	(301)	52.8	15.8	13.4	4.9	4.6	0.6	1.1	0.8	0.3	0.4	5.3	
	김승연 한화그룹 회장	(157)	(144)	64.0	13.2	7.9	7.1	0.6	0.7	1.1	1.1	1.2	0.7	2.4	
	허창수 GS그룹 명예회장	(36)	(37)	57.1	12.0	2.5	2.5	9.3	0.0	2.6	2.7	2.1	4.2	4.8	
	정몽준 HD현대 아산재단 이사장	(106)	(111)	62.8	13.7	7.5	5.1	5.0	0.0	0.0	0.0	0.0	0.0	5.8	
	이명희 신세계그룹 총괄회장	(90)	(89)	62.5	15.9	6.8	0.0	5.8	2.5	1.8	1.5	1.2	0.0	1.9	
	이재현 CJ그룹 회장	(136)	(132)	60.0	8.5	16.5	3.5	7.5	1.4	0.0	0.0	0.0	0.0	2.5	
	이 중에 없음/잘 모름	(435)	(450)	70.2	6.4	6.2	3.9	3.6	1.0	0.2	0.0	0.0	0.2	8.3	



총수 신뢰도

Q 선생님께서서는 다음 국내 10대 재벌그룹 총수 가운데 누구를 가장 신뢰하십니까? 보기는 순환해서 불러드립니다.

		사례수		이재용	정의선	김승연	구광모	정몽준	최태원	신동빈	이명희	이재현	허창수	이 중에 없음/잘 모름	
		조사완료	가중값 적용	삼성전자 회장	현대차그룹 회장	한화그룹 회장	LG그룹 회장	HD현대 아산재단 이사장	SK그룹 회장	롯데그룹 회장	신세계그룹 총괄회장	CJ그룹 회장	GS그룹 명예회장		
전체		(2005)	(2005)	52.8	14.7	8.5	6.2	3.7	3.3	1.7	1.3	1.2	1.0	5.3	
성별	남성	(1082)	(995)	46.3	16.4	10.1	7.8	3.9	4.8	1.3	0.9	1.4	1.5	5.4	
	여성	(923)	(1010)	59.3	13.0	7.0	4.6	3.5	1.8	2.2	1.7	1.1	0.6	5.2	
연령	18-29세	(216)	(291)	46.5	14.4	10.5	3.6	5.3	3.8	5.0	2.0	2.0	0.9	6.0	
	30대	(214)	(305)	50.9	16.0	8.2	5.4	3.9	3.6	0.0	3.4	2.3	1.3	4.9	
	40대	(374)	(340)	46.6	16.0	7.7	9.2	3.0	3.9	1.5	0.6	0.8	1.4	9.2	
	50대	(434)	(390)	51.1	19.4	8.4	8.4	2.5	2.6	1.2	0.4	0.2	1.1	4.6	
	60대	(418)	(359)	58.7	13.4	8.1	5.4	3.8	3.3	1.2	0.5	1.1	0.8	3.8	
	70대 이상	(349)	(320)	62.5	8.2	8.6	4.3	4.3	3.0	1.9	1.4	1.4	0.8	3.6	
지역	서울	(387)	(373)	49.7	18.2	8.0	7.1	3.2	3.8	2.2	1.3	0.7	1.4	4.4	
	경기/인천	(620)	(652)	48.9	16.4	10.4	6.2	2.6	3.4	1.1	2.1	1.6	0.9	6.4	
	대전/충청/세종	(221)	(216)	51.4	14.2	11.9	5.6	4.3	4.1	1.4	0.4	0.4	0.9	5.4	
	광주/전라	(221)	(191)	54.5	9.7	6.5	4.5	5.2	2.1	3.1	1.7	2.5	2.6	7.6	
	대구/경북	(201)	(191)	65.3	8.3	6.7	3.3	4.1	2.2	1.6	0.5	1.9	0.9	5.3	
	부산/울산/경남	(270)	(295)	55.0	14.9	5.7	9.2	5.2	3.8	1.7	0.4	0.9	0.4	2.9	
기업 신뢰도	강원/제주	(85)	(87)	60.5	13.1	6.4	4.1	4.5	1.9	3.0	2.0	0.0	0.0	4.5	
	이재용 삼성전자 회장	(1267)	(1276)	71.8	7.7	6.6	1.9	2.9	2.4	1.3	1.4	1.2	0.3	2.5	
	최태원 SK그룹 회장	(90)	(89)	33.2	13.6	8.1	1.1	3.4	28.3	4.0	3.1	1.7	1.1	2.5	
	정의선 현대차그룹 회장	(175)	(180)	13.6	66.1	3.5	1.5	8.1	2.1	0.0	0.5	1.4	0.0	3.3	
	구광모 LG그룹 회장	(217)	(215)	19.4	17.3	5.6	39.9	4.1	1.9	2.3	0.0	0.4	2.8	6.2	
	신동빈 롯데그룹 회장	(21)	(20)	34.0	4.3	4.6	6.5	8.8	0.0	37.1	0.0	0.0	0.0	4.7	
	김승연 한화그룹 회장	(89)	(83)	17.0	8.4	61.0	3.1	2.0	2.1	2.1	0.0	0.0	1.0	3.3	
	허창수 GS그룹 명예회장	(8)	(8)	14.2	0.0	12.5	0.0	0.0	0.0	0.0	0.0	0.0	73.4	0.0	
	정몽준 HD현대 아산재단 이사장	(11)	(10)	38.1	16.2	0.0	8.5	16.1	0.0	0.0	7.8	13.4	0.0	0.0	
	이명희 신세계그룹 총괄회장	(6)	(7)	38.6	28.4	20.0	0.0	0.0	0.0	0.0	0.0	0.0	13.0	0.0	
	이재현 CJ그룹 회장	(8)	(8)	10.7	10.9	12.0	0.0	0.0	0.0	9.5	12.6	44.3	0.0	0.0	
	이 중에 없음/잘 모름	(113)	(110)	16.5	14.5	6.1	5.3	6.2	1.4	0.0	2.9	0.0	2.3	44.9	
	기업인 사회공헌	이재용 삼성전자 회장	(1119)	(1129)	70.9	9.0	6.5	3.8	2.3	1.8	1.6	1.3	0.9	0.5	1.4
		최태원 SK그룹 회장	(65)	(64)	28.5	20.2	4.9	7.8	1.5	32.9	0.0	0.0	2.8	1.3	0.0
		정의선 현대차그룹 회장	(224)	(225)	26.9	48.1	4.0	7.5	6.4	2.3	0.0	0.4	0.7	0.4	3.4
구광모 LG그룹 회장		(109)	(103)	31.6	12.9	5.8	34.2	5.4	2.4	0.0	1.2	1.3	3.1	2.0	
신동빈 롯데그룹 회장		(25)	(24)	17.7	7.9	0.0	3.0	12.2	8.0	38.1	0.0	5.3	0.0	7.7	
김승연 한화그룹 회장		(156)	(153)	30.7	14.9	40.4	3.9	0.5	2.6	0.6	2.7	0.0	0.5	3.2	
허창수 GS그룹 명예회장		(24)	(25)	26.5	14.8	12.1	3.4	8.5	0.0	0.0	4.0	3.0	22.0	5.5	
정몽준 HD현대 아산재단 이사장		(85)	(82)	40.4	10.8	4.1	4.8	20.1	3.8	3.9	2.7	3.4	3.2	2.6	
이명희 신세계그룹 총괄회장		(19)	(20)	50.4	4.3	0.0	5.5	5.0	7.8	14.9	7.8	0.0	0.0	4.4	
이재현 CJ그룹 회장		(38)	(39)	58.5	8.9	6.7	3.4	0.0	12.2	0.0	0.0	7.8	0.0	2.4	
이 중에 없음/잘 모름		(141)	(140)	16.8	12.7	6.5	7.6	3.4	1.2	0.0	0.6	1.6	0.6	49.2	
도덕성		이재용 삼성전자 회장	(868)	(870)	80.4	4.7	6.6	1.0	2.3	1.3	1.1	0.4	1.1	0.2	0.9
		최태원 SK그룹 회장	(41)	(43)	31.7	4.3	9.0	5.3	5.3	36.4	0.0	1.9	3.1	0.0	3.1
		정의선 현대차그룹 회장	(344)	(333)	31.4	46.8	3.8	3.9	5.9	3.8	1.5	0.2	1.3	0.0	1.3
		구광모 LG그룹 회장	(179)	(174)	28.6	11.0	5.2	38.6	4.3	2.9	0.0	0.0	0.5	3.4	5.4
	신동빈 롯데그룹 회장	(28)	(26)	41.2	6.2	14.7	0.0	0.0	3.6	19.0	11.4	0.0	0.0	3.9	
	김승연 한화그룹 회장	(126)	(125)	31.9	12.0	44.2	3.6	0.0	3.3	1.5	1.7	0.0	0.0	1.8	
	허창수 GS그룹 명예회장	(53)	(52)	37.6	10.5	10.9	9.7	1.6	7.9	3.4	0.0	0.0	15.7	2.7	
	정몽준 HD현대 아산재단 이사장	(100)	(99)	41.0	15.0	5.8	8.1	15.3	3.2	5.8	2.3	2.7	1.0	0.0	
	이명희 신세계그룹 총괄회장	(37)	(41)	37.0	12.4	9.2	6.1	3.4	7.5	0.0	20.3	0.0	2.0	2.2	
	이재현 CJ그룹 회장	(32)	(35)	34.5	7.9	13.9	3.1	12.7	2.6	0.0	0.0	12.8	2.3	10.2	
	이 중에 없음/잘 모름	(197)	(206)	25.8	15.6	4.5	5.7	1.8	2.7	3.0	2.5	0.9	1.2	36.3	
	경영능력	이재용 삼성전자 회장	(912)	(908)	77.6	5.0	5.6	3.7	2.1	0.8	1.4	0.6	1.2	0.5	1.5
		최태원 SK그룹 회장	(154)	(149)	35.8	18.2	7.1	6.1	4.6	20.5	0.6	0.0	1.5	1.2	4.4
		정의선 현대차그룹 회장	(319)	(309)	25.6	47.2	5.1	5.6	4.6	2.6	1.7	0.7	1.1	1.1	4.7
		구광모 LG그룹 회장	(92)	(89)	25.5	17.3	4.0	37.0	5.4	0.9	3.5	1.0	0.9	1.8	3.0
신동빈 롯데그룹 회장		(27)	(24)	32.4	11.0	8.0	8.3	0.0	7.5	17.9	3.2	0.0	0.0	11.7	
김승연 한화그룹 회장		(202)	(204)	36.7	11.4	32.0	7.3	3.4	1.7	0.0	1.9	0.0	1.1	4.5	
허창수 GS그룹 명예회장		(23)	(23)	38.7	5.0	9.6	3.6	0.0	6.0	3.9	7.4	3.5	22.3	0.0	
정몽준 HD현대 아산재단 이사장		(77)	(84)	42.6	15.1	6.1	4.3	15.6	6.7	1.1	5.4	0.0	1.1	2.1	
이명희 신세계그룹 총괄회장		(37)	(41)	46.1	6.3	10.7	0.0	9.2	2.4	3.1	7.7	8.8	0.0	5.6	
이재현 CJ그룹 회장		(34)	(38)	29.7	10.3	16.7	3.1	12.0	7.4	5.1	6.2	9.5	0.0	0.0	
이 중에 없음/잘 모름		(128)	(136)	30.6	10.9	4.1	6.7	1.1	2.5	2.6	0.7	0.0	1.3	39.5	
사회 부정 영향력		이재용 삼성전자 회장	(128)	(124)	47.1	9.1	6.5	8.4	4.3	6.6	1.7	0.7	2.5	4.3	8.8
		최태원 SK그룹 회장	(511)	(523)	59.2	14.2	8.9	5.5	3.3	1.2	1.4	1.7	0.8	1.2	2.4
		정의선 현대차그룹 회장	(41)	(42)	53.6	19.3	10.5	2.8	7.0	2.7	0.0	0.0	4.2	0.0	0.0
		구광모 LG그룹 회장	(53)	(53)	47.2	17.8	10.7	5.9	3.4	9.9	1.6	1.6	1.9	0.0	0.0
	신동빈 롯데그룹 회장	(312)	(301)	46.2	19.0	12.2	8.5	3.0	3.6	0.6	0.6	1.5	1.2	3.7	
	김승연 한화그룹 회장	(157)	(144)	52.1	14.9	3.0	6.5	6.9	4.9	1.2	1.9	1.8	1.1	5.7	
	허창수 GS그룹 명예회장	(36)	(37)	49.6	7.7	11.8	6.8	3.5	1.9	0.0	12.0	2.2	2.1	2.4	
	정몽준 HD현대 아산재단 이사장	(106)	(111)	48.4	17.4	8.4	10.2	4.2	4.2	1.6	0.0	1.5	0.8	3.3	
	이명희 신세계그룹 총괄회장	(90)	(89)	50.7	15.6	5.5	13.6	2.0	4.2	3.4	1.8	2.4	0.9	0.0	
	이재현 CJ그룹 회장	(136)	(132)	44.7	21.1	11.4	4.2	4.8	5.9	1.4	0.7	0.7	0.0	5.2	
	이 중에 없음/잘 모름	(435)	(450)	56.4	10.9	7.0	3.3	3.2	2.5	3.2	0.9	0.9	0.0	11.6	



기업인 사회공헌

Q 선생님께서는 다음 기업인들 중 누가 우리 사회에 가장 많은 공헌과 기여를 하고 있다고 생각하십니까? 보기는 순환해서 불러드립니다.

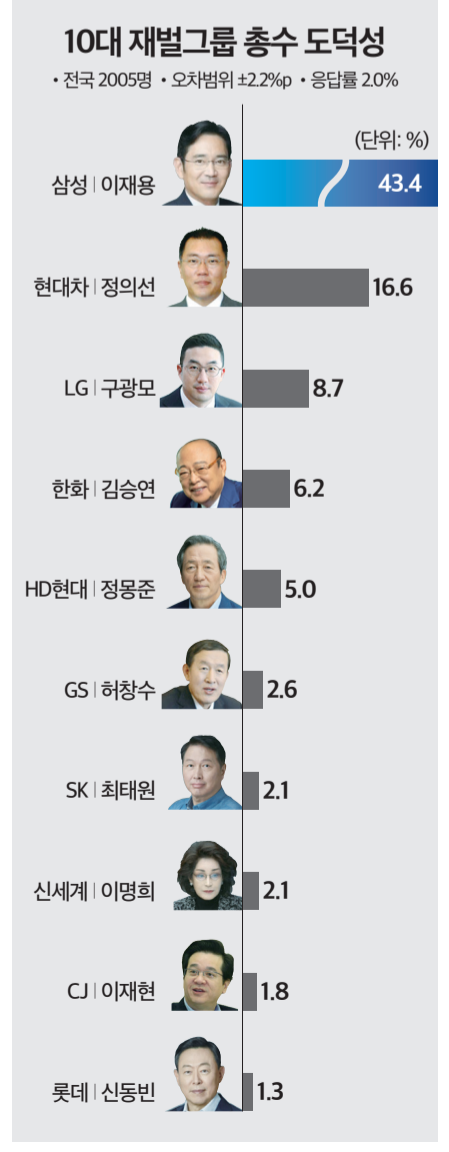
		사례수		이재용	정의선	김승연	구광모	정몽준	최태원	이재현	허창수	신동빈	이명희	이 중에 없음/잘 모름	
		조사완료	가중값 적용	삼성전자 회장	현대차그룹 회장	한화그룹 회장	LG그룹 회장	HD현대 아산재단 이사장	SK그룹 회장	CJ그룹 회장	GS그룹 명예회장	롯데그룹 회장	신세계그룹 총괄회장		
전체		(2005)	(2005)	56.3	11.2	7.6	5.2	4.1	3.2	1.9	1.2	1.2	1.0	7.0	
성별	남성	(1082)	(995)	51.2	12.7	10.0	5.7	4.7	3.6	1.9	1.5	1.5	0.5	6.7	
	여성	(923)	(1010)	61.3	9.7	5.2	4.6	3.5	2.8	2.0	1.0	0.9	1.5	7.3	
연령	18-29세	(216)	(291)	50.5	15.2	5.6	4.4	4.8	1.3	3.4	2.2	2.6	1.4	8.6	
	30대	(214)	(305)	60.2	8.4	9.9	4.8	2.1	3.8	2.3	1.8	0.3	1.7	4.6	
	40대	(374)	(340)	48.1	13.4	7.9	5.9	5.0	2.7	1.3	1.4	0.7	1.1	12.6	
	50대	(434)	(390)	53.6	15.6	8.3	6.3	3.9	3.3	1.4	0.7	1.2	0.5	5.4	
	60대	(418)	(359)	64.0	8.4	8.0	5.3	1.4	3.8	1.4	0.9	1.8	0.3	4.9	
	70대 이상	(349)	(320)	61.5	5.8	5.9	3.9	7.7	4.1	2.2	0.7	0.8	1.4	6.1	
지역	서울	(387)	(373)	62.2	8.7	7.4	3.8	2.4	2.9	1.8	1.7	1.0	1.3	6.7	
	경기/인천	(620)	(652)	53.4	13.9	8.6	4.2	4.0	3.4	2.0	0.9	1.2	0.3	8.1	
	대전/충청/세종	(221)	(216)	52.1	11.4	6.3	5.2	6.1	3.8	2.4	0.8	0.4	2.2	9.4	
	광주/전라	(221)	(191)	51.4	8.8	8.6	7.3	5.8	2.4	1.4	1.7	1.8	0.9	9.9	
	대구/경북	(201)	(191)	62.7	7.0	5.7	5.9	5.1	2.6	2.4	1.1	0.9	1.2	5.4	
	부산/울산/경남	(270)	(295)	58.6	15.1	6.8	6.7	2.6	2.2	1.5	0.7	2.0	0.7	3.1	
기업 신뢰도	강원/제주	(85)	(87)	52.6	2.9	9.6	6.0	5.9	8.6	2.5	3.8	1.1	3.1	4.0	
	삼성	(1267)	(1276)	69.6	6.1	6.9	3.1	3.4	2.3	2.3	0.8	0.9	1.1	3.5	
	SK	(90)	(89)	42.4	8.7	9.6	4.8	4.5	20.9	3.0	2.0	0.9	0.0	3.4	
	현대차	(175)	(180)	29.2	41.4	3.1	3.1	7.9	5.7	0.8	1.5	1.6	0.0	5.6	
	LG	(217)	(215)	36.0	19.3	6.5	19.6	3.1	1.6	0.8	1.0	0.0	1.3	10.8	
	롯데	(21)	(20)	35.8	4.2	8.2	0.0	6.3	4.0	6.5	0.0	35.0	0.0	0.0	
	한화	(89)	(83)	40.0	9.8	28.0	3.0	5.2	2.2	1.1	3.0	1.0	1.1	5.6	
	GS	(8)	(8)	26.6	11.9	0.0	0.0	11.0	0.0	0.0	50.5	0.0	0.0	0.0	
	HD현대	(11)	(10)	60.5	8.3	0.0	23.2	0.0	0.0	0.0	0.0	0.0	0.0	8.0	
	신세계	(6)	(7)	52.5	13.0	20.0	0.0	14.4	0.0	0.0	0.0	0.0	0.0	0.0	
	CJ	(8)	(8)	21.5	21.6	0.0	0.0	0.0	0.0	0.0	12.6	16.4	0.0	27.9	
	이 중에 없음/잘 모름	(113)	(110)	18.8	9.7	9.7	5.9	5.5	0.0	0.8	0.7	0.0	1.8	47.0	
	이재용 삼성전자 회장	(1062)	(1059)	75.6	5.7	4.4	3.1	3.1	1.7	2.1	0.6	0.4	1.0	2.2	
	최태원 SK그룹 회장	(69)	(67)	31.3	7.6	6.0	3.7	4.7	31.9	7.1	0.0	2.9	2.4	2.4	
정의선 현대차그룹 회장	(292)	(295)	34.3	36.7	7.7	4.5	3.0	4.4	1.2	1.2	0.7	0.3	6.0		
구광모 LG그룹 회장	(130)	(124)	34.4	13.5	4.8	28.5	3.2	4.0	1.1	0.7	0.6	0.9	8.5		
신동빈 롯데그룹 회장	(32)	(35)	52.9	0.0	2.8	0.0	9.1	0.0	0.0	0.0	26.6	8.6	0.0		
김승연 한화그룹 회장	(171)	(171)	42.7	5.3	36.1	3.5	2.0	1.9	1.5	1.8	0.0	0.0	5.3		
허창수 GS그룹 명예회장	(23)	(21)	29.4	4.3	3.9	15.4	12.6	4.0	0.0	26.0	0.0	0.0	4.3		
정몽준 HD현대 아산재단 이사장	(74)	(75)	34.7	19.1	1.0	7.5	22.0	1.3	0.0	2.8	4.0	1.3	6.3		
이명희 신세계그룹 총괄회장	(22)	(26)	55.3	3.1	15.6	4.6	8.5	0.0	0.0	3.8	0.0	6.0	3.1		
이재현 CJ그룹 회장	(24)	(25)	40.5	6.5	0.0	5.4	11.1	7.1	12.2	3.0	5.2	0.0	8.9		
이 중에 없음/잘 모름	(106)	(107)	14.9	7.3	4.6	2.0	2.0	0.0	0.9	1.3	1.8	0.8	64.4		
도덕성	이재용 삼성전자 회장	(868)	(870)	76.9	3.6	6.2	1.7	2.4	2.7	2.4	0.8	1.0	0.9	1.5	
	최태원 SK그룹 회장	(41)	(43)	35.1	6.2	2.0	9.5	5.1	24.3	12.7	0.0	3.1	2.1	0.0	
	정의선 현대차그룹 회장	(344)	(333)	42.2	36.5	4.2	3.6	4.5	4.5	0.8	0.8	0.5	0.3	2.1	
	구광모 LG그룹 회장	(179)	(174)	42.1	9.3	5.1	29.1	3.6	2.1	1.1	1.0	0.0	0.5	6.2	
	신동빈 롯데그룹 회장	(28)	(26)	39.7	5.2	12.6	3.1	3.1	6.6	0.0	0.0	19.0	0.0	10.7	
	김승연 한화그룹 회장	(126)	(125)	41.4	9.2	35.6	5.1	2.7	3.1	0.0	1.3	0.0	0.0	1.6	
	허창수 GS그룹 명예회장	(53)	(52)	47.9	10.5	7.1	4.4	0.0	4.8	0.0	16.6	1.6	2.1	5.0	
	정몽준 HD현대 아산재단 이사장	(100)	(99)	44.3	9.0	4.9	5.3	26.0	2.6	1.9	0.0	2.2	0.8	3.1	
	이명희 신세계그룹 총괄회장	(37)	(41)	55.1	8.7	11.8	5.6	5.4	0.0	3.3	0.0	1.8	8.3	0.0	
	이재현 CJ그룹 회장	(32)	(35)	30.7	16.7	13.9	5.5	7.5	0.0	12.9	0.0	2.7	0.0	10.2	
	이 중에 없음/잘 모름	(197)	(206)	32.6	8.2	4.5	1.5	1.3	0.9	0.0	1.4	1.6	2.0	45.9	
	경영능력	이재용 삼성전자 회장	(912)	(908)	78.2	4.7	3.2	3.5	2.7	1.3	1.6	0.7	0.7	0.9	2.5
		최태원 SK그룹 회장	(154)	(149)	45.7	11.6	7.4	4.4	1.5	17.9	4.4	1.8	0.0	0.0	5.3
		정의선 현대차그룹 회장	(319)	(309)	36.4	33.3	8.7	5.4	4.8	3.4	1.0	0.3	1.4	0.3	5.1
구광모 LG그룹 회장		(92)	(89)	32.7	14.9	6.7	25.9	6.0	2.8	2.1	2.2	1.9	0.0	4.7	
신동빈 롯데그룹 회장		(27)	(24)	37.3	11.1	4.1	0.0	3.3	0.0	7.4	0.0	21.7	0.0	15.2	
김승연 한화그룹 회장		(202)	(204)	37.2	10.3	30.4	6.8	3.3	1.6	0.8	3.7	1.1	0.5	4.3	
허창수 GS그룹 명예회장		(23)	(23)	27.6	15.4	7.4	7.0	9.1	0.0	14.7	18.7	0.0	0.0	0.0	
정몽준 HD현대 아산재단 이사장		(77)	(84)	46.6	11.9	4.7	2.0	15.8	9.7	0.0	1.2	0.0	2.3	5.9	
이명희 신세계그룹 총괄회장		(37)	(41)	56.0	3.8	7.5	6.6	14.6	0.0	2.1	0.0	3.2	2.2	4.2	
이재현 CJ그룹 회장		(34)	(38)	44.5	5.6	14.2	2.5	4.8	0.0	12.8	0.0	2.7	9.3	3.7	
이 중에 없음/잘 모름		(128)	(136)	29.0	5.6	1.8	3.6	3.2	1.4	0.0	0.0	1.7	2.8	50.9	
사회 부정 영향력		이재용 삼성전자 회장	(128)	(124)	51.1	10.0	5.9	6.1	4.4	4.5	2.6	1.8	0.8	0.0	12.9
		최태원 SK그룹 회장	(511)	(523)	62.5	8.6	8.2	5.2	3.9	2.6	1.2	0.6	1.3	1.0	4.8
		정의선 현대차그룹 회장	(41)	(42)	47.9	25.0	5.8	2.6	8.9	2.3	0.0	5.5	2.0	0.0	0.0
	구광모 LG그룹 회장	(53)	(53)	35.2	12.2	16.4	4.7	7.1	7.5	9.9	1.7	1.6	1.9	1.8	
	신동빈 롯데그룹 회장	(312)	(301)	47.8	18.1	12.6	5.4	4.6	2.1	3.6	1.1	0.0	0.6	4.1	
	김승연 한화그룹 회장	(157)	(144)	59.1	9.8	2.8	8.8	3.7	5.5	1.2	1.2	1.9	0.6	5.3	
	허창수 GS그룹 명예회장	(36)	(37)	57.6	2.2	17.1	7.3	2.6	0.0	0.0	4.8	3.5	0.0	4.8	
	정몽준 HD현대 아산재단 이사장	(106)	(111)	57.7	13.4	9.7	6.3	1.8	3.2	0.7	0.8	0.7	1.7	4.1	
	이명희 신세계그룹 총괄회장	(90)	(89)	46.5	14.8	5.7	11.6	8.3	1.9	6.0	0.9	1.5	2.0	0.9	
	이재현 CJ그룹 회장	(136)	(132)	50.6	16.8	7.8	3.8	4.4	4.4	3.4	1.6	1.4	0.7	5.1	
	이 중에 없음/잘 모름	(435)	(450)	61.9	6.9	3.8	2.4	2.9	2.4	1.2	1.3	1.6	1.5	14.2	



도덕성

Q 선생님께서는 다음 중 누가 가장 도덕성이 높다고 보십니까. 보기는 순환해서 불러드립니다.

		사례수		이재용 삼성전자 회장	정익선 현대차그룹 회장	구광모 LG그룹 회장	김승연 한화그룹 회장	정몽준 HD현대 아산재단 이사장	허창수 GS그룹 명예회장	최태원 SK그룹 회장	이명희 신세계그룹 총괄회장	이재현 CJ그룹 회장	신동빈 롯데그룹 회장	이 중에 없음/ 잘 모름
		조사완료	가중값 적용											
전체		(2005)	(2005)	43.4	16.6	8.7	6.2	5.0	2.6	2.1	2.1	1.8	1.3	10.3
성별	남성	(1082)	(995)	37.5	19.6	9.9	6.9	5.7	3.4	2.6	1.8	1.7	1.5	9.5
	여성	(923)	(1010)	49.2	13.7	7.5	5.7	4.2	1.7	1.7	2.3	1.8	1.1	11.1
연령	18-29세	(216)	(291)	39.6	16.4	8.2	6.7	7.4	1.9	4.5	2.0	3.2	1.7	8.5
	30대	(214)	(305)	44.0	12.9	8.8	4.1	2.4	4.1	1.8	5.0	2.5	0.3	14.2
	40대	(374)	(340)	35.5	22.3	9.5	6.9	2.5	3.0	1.2	2.3	1.6	0.3	15.0
	50대	(434)	(390)	38.4	21.2	10.6	7.9	4.7	2.1	1.4	1.2	1.6	1.0	9.9
	60대	(418)	(359)	50.1	14.8	7.7	6.5	4.6	2.8	2.2	0.7	1.3	2.4	7.0
	70대 이상	(349)	(320)	53.2	10.9	6.8	5.0	8.5	1.7	2.0	1.7	0.6	2.1	7.4
지역	서울	(387)	(373)	43.2	16.0	7.6	5.3	4.7	2.8	3.2	2.1	0.9	2.2	12.1
	경기/인천	(620)	(652)	37.5	17.4	9.4	8.0	4.0	2.4	2.1	3.1	2.9	0.6	12.6
	대전/충청/세종	(221)	(216)	47.9	15.4	7.3	5.6	7.0	2.8	2.2	1.3	1.2	0.4	8.8
	광주/전라	(221)	(191)	45.2	14.4	9.1	5.9	4.8	4.4	2.3	2.3	2.5	2.0	7.1
	대구/경북	(201)	(191)	49.2	14.2	7.4	6.4	4.5	2.0	1.3	0.9	2.2	1.9	10.0
	부산/울산/경남	(270)	(295)	46.8	18.6	10.6	4.7	7.4	2.2	1.2	1.2	0.5	1.2	5.7
	강원/제주	(85)	(87)	48.9	19.6	6.7	4.5	0.9	0.9	2.4	0.9	0.0	2.7	12.3
기업 신뢰도	삼성	(1267)	(1276)	56.9	11.8	6.0	5.5	4.3	2.3	1.5	2.6	1.3	1.0	6.7
	SK	(90)	(89)	27.1	23.6	7.3	6.9	8.6	0.0	14.0	1.0	2.6	2.8	6.0
	현대차	(175)	(180)	16.8	54.0	2.8	4.3	7.1	0.5	1.0	1.1	1.5	1.3	9.6
	LG	(217)	(215)	16.4	16.6	34.5	4.0	5.8	5.7	1.6	0.6	1.2	1.8	11.6
	롯데	(21)	(20)	47.2	8.4	0.0	8.8	0.0	4.2	10.7	0.0	4.7	9.2	6.8
	한화	(89)	(83)	34.1	15.3	2.7	30.4	5.2	2.0	2.1	1.7	1.1	0.0	5.4
	GS	(8)	(8)	0.0	0.0	14.2	0.0	74.9	0.0	0.0	11.0	0.0	0.0	0.0
	HD현대	(11)	(10)	20.1	37.7	16.7	0.0	7.9	0.0	0.0	0.0	0.0	9.8	7.8
	신세계	(6)	(7)	37.2	0.0	0.0	20.0	0.0	0.0	0.0	0.0	0.0	0.0	42.8
	CJ	(8)	(8)	21.5	10.9	0.0	0.0	10.7	0.0	16.4	0.0	17.7	0.0	22.8
	이 중에 없음/잘 모름	(113)	(110)	8.9	8.8	6.5	4.2	5.5	1.5	0.0	1.5	5.6	0.9	56.7
총수 신뢰도	이재용 삼성전자 회장	(1062)	(1059)	66.0	9.9	4.7	3.8	3.8	1.8	1.3	1.4	1.1	1.0	5.0
	최태원 SK그룹 회장	(69)	(67)	17.2	19.1	7.6	6.2	4.8	6.1	23.3	4.6	1.4	1.4	8.3
	정익선 현대차그룹 회장	(292)	(295)	13.8	52.9	6.5	5.1	5.0	1.8	0.6	1.7	0.9	0.5	10.9
	구광모 LG그룹 회장	(130)	(124)	7.2	10.5	54.1	3.7	6.4	4.0	1.8	2.0	0.9	0.0	9.4
	신동빈 롯데그룹 회장	(32)	(35)	27.4	14.0	0.0	5.2	16.4	5.0	0.0	0.0	0.0	14.1	17.8
	김승연 한화그룹 회장	(171)	(171)	33.4	7.4	5.3	32.4	3.4	3.3	2.2	2.2	2.9	2.2	5.4
	허창수 GS그룹 명예회장	(23)	(21)	8.5	0.0	28.0	0.0	4.5	38.8	0.0	4.0	3.9	0.0	12.3
	정몽준 HD현대 아산재단 이사장	(74)	(75)	26.6	26.3	9.9	0.0	20.2	1.1	3.0	1.8	6.0	0.0	5.0
	이명희 신세계그룹 총괄회장	(22)	(26)	14.0	3.1	0.0	8.1	8.6	0.0	3.1	32.0	0.0	11.3	19.9
	이재현 CJ그룹 회장	(24)	(25)	37.9	17.3	3.7	0.0	10.7	0.0	5.2	0.0	18.2	0.0	7.1
	이 중에 없음/잘 모름	(106)	(107)	7.2	4.0	8.9	2.1	0.0	1.3	1.2	0.9	3.4	0.9	70.1
기업인 사회공헌	이재용 삼성전자 회장	(1119)	(1129)	59.2	12.4	6.5	4.6	3.9	2.2	1.3	2.0	1.0	0.9	6.0
	최태원 SK그룹 회장	(65)	(64)	35.8	23.0	5.5	6.1	4.0	3.8	16.0	0.0	0.0	2.7	3.0
	정익선 현대차그룹 회장	(224)	(225)	13.8	54.1	7.2	5.1	4.0	2.4	1.2	1.6	2.6	0.6	7.5
	구광모 LG그룹 회장	(109)	(103)	14.1	11.7	49.0	6.1	5.1	2.2	3.9	2.2	1.9	0.8	3.1
	신동빈 롯데그룹 회장	(25)	(24)	34.7	7.3	0.0	0.0	8.9	3.5	5.3	3.0	3.9	20.2	13.2
	김승연 한화그룹 회장	(156)	(153)	35.2	9.1	5.8	29.2	3.2	2.4	0.6	3.2	3.2	2.1	6.1
	허창수 GS그룹 명예회장	(24)	(25)	28.8	11.1	7.2	6.6	0.0	34.6	0.0	0.0	0.0	0.0	11.8
	정몽준 HD현대 아산재단 이사장	(85)	(82)	25.3	18.5	7.6	4.1	31.6	0.0	2.6	2.7	3.2	1.0	3.2
	이명희 신세계그룹 총괄회장	(19)	(20)	39.5	5.0	4.3	0.0	4.0	5.5	4.5	17.0	0.0	0.0	20.3
	이재현 CJ그룹 회장	(38)	(39)	54.4	6.8	4.8	0.0	4.8	0.0	14.0	3.5	11.7	0.0	0.0
	이 중에 없음/잘 모름	(141)	(140)	9.5	4.9	7.8	1.5	2.2	1.8	0.0	0.0	2.6	2.0	67.8
경영능력	이재용 삼성전자 회장	(912)	(908)	66.4	8.4	5.6	4.9	4.1	1.7	1.4	1.6	1.4	0.9	3.7
	최태원 SK그룹 회장	(154)	(149)	24.7	26.7	13.5	5.4	3.4	5.0	8.3	3.3	1.8	0.6	7.2
	정익선 현대차그룹 회장	(319)	(309)	17.6	47.4	8.2	3.8	4.1	2.3	1.9	3.1	1.3	1.0	9.3
	구광모 LG그룹 회장	(92)	(89)	16.8	15.2	48.3	1.9	4.7	2.1	2.4	1.8	2.6	0.0	4.1
	신동빈 롯데그룹 회장	(27)	(24)	25.5	11.9	0.0	0.0	7.2	10.9	0.0	0.0	4.4	29.1	11.0
	김승연 한화그룹 회장	(202)	(204)	36.5	13.3	10.2	23.8	3.4	2.8	1.6	0.0	0.7	0.9	6.8
	허창수 GS그룹 명예회장	(23)	(23)	7.5	14.9	9.6	3.9	5.6	36.9	9.1	0.0	12.5	0.0	0.0
	정몽준 HD현대 아산재단 이사장	(77)	(84)	36.2	13.5	4.5	2.8	21.7	0.9	2.1	4.8	3.6	2.5	7.4
	이명희 신세계그룹 총괄회장	(37)	(41)	33.4	8.9	4.3	10.8	14.4	2.0	3.2	12.1	0.0	0.0	10.9
	이재현 CJ그룹 회장	(34)	(38)	37.8	7.1	6.6	7.3	7.6	0.0	0.0	4.1	14.3	2.1	13.1
	이 중에 없음/잘 모름	(128)	(136)	15.3	4.6	2.6	0.7	2.0	1.3	0.7	0.0	0.0	1.2	71.6
사회 부정 영향력	이재용 삼성전자 회장	(128)	(124)	33.2	18.2	7.4	3.8	6.8	4.8	2.2	1.3	6.6	1.4	14.1
	최태원 SK그룹 회장	(511)	(523)	49.1	13.0	9.9	6.9	4.9	2.0	1.7	2.1	1.2	0.7	8.6
	정익선 현대차그룹 회장	(41)	(42)	30.2	30.7	8.7	3.8	10.6	4.2	0.0	4.5	0.0	5.1	2.0
	구광모 LG그룹 회장	(53)	(53)	38.2	18.8	10.1	5.2	7.7	1.7	6.6	1.7	5.0	1.8	3.1
	신동빈 롯데그룹 회장	(312)	(301)	35.7	25.7	11.1	8.3	3.7	2.9	1.2	2.4	1.4	0.3	7.3
	김승연 한화그룹 회장	(157)	(144)	44.9	21.4	7.5	0.0	2.3	4.7	3.2	1.9	0.6	2.2	11.4
	허창수 GS그룹 명예회장	(36)	(37)	34.7	10.2	8.7	11.7	3.5	4.7	0.0	9.4	2.6	2.1	12.3
	정몽준 HD현대 아산재단 이사장	(106)	(111)	36.5	23.8	12.1	8.3	3.5	3.4	4.3	2.8	0.8	1.9	2.5
	이명희 신세계그룹 총괄회장	(90)	(89)	38.1	12.1	15.3	4.7	10.1	1.8	6.0	3.1	3.7	1.8	3.2
	이재현 CJ그룹 회장	(136)	(132)	42.3	18.4	6.6	12.3	5.2	1.3	1.3	2.5	3.1	2.0	5.1
	이 중에 없음/잘 모름	(435)	(450)	49.8	10.3	4.7	4.8	4.8	1.9	1.6	0.7	0.9	1.4	19.1



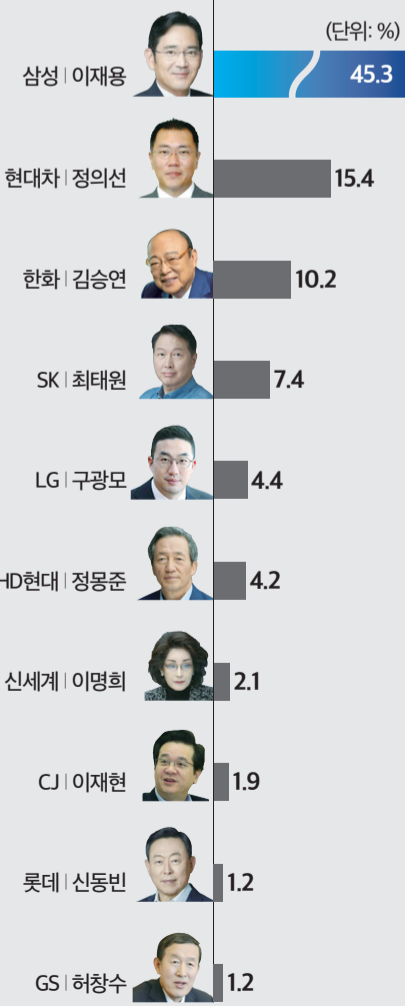
경영능력

Q 선생님께서는 다음 중 누가 가장 기업 경영을 잘 하고 있다고 생각하십니까? 보기는 순환해서 불러드립니다.

		사례수		이재용 삼성전자 회장	정의선 현대차그룹 회장	김승연 한화그룹 회장	최태원 SK그룹 회장	구광모 LG그룹 회장	정몽준 HD현대 아산재단 이사장	이명희 신세계그룹 총괄회장	이재현 CJ그룹 회장	신동빈 롯데그룹 회장	허창수 GS그룹 명예회장	이 중에 없음/ 잘 모름	
		조사완료	가중값 적용												
전체		(2005)	(2005)	45.3	15.4	10.2	7.4	4.4	4.2	2.1	1.9	1.2	1.2	6.8	
성별	남성	(1082)	(995)	39.7	18.4	12.7	9.1	4.2	4.1	1.5	1.4	1.5	1.8	5.6	
	여성	(923)	(1010)	50.8	12.5	7.7	5.8	4.7	4.2	2.6	2.4	0.9	0.5	7.9	
연령	18-29세	(216)	(291)	37.2	17.6	9.7	5.8	4.0	6.5	4.1	3.2	1.0	2.8	8.2	
	30대	(214)	(305)	43.8	11.2	11.6	7.6	3.6	5.2	2.1	0.6	2.1	2.1	8.9	
	40대	(374)	(340)	38.5	20.4	11.8	9.8	4.0	2.4	1.0	2.8	1.0	0.8	7.6	
	50대	(434)	(390)	43.7	17.2	12.6	8.8	5.1	3.1	0.7	1.2	0.9	0.8	5.9	
	60대	(418)	(359)	53.5	14.9	8.4	6.4	4.3	2.4	2.3	0.8	2.0	0.9	4.0	
	70대 이상	(349)	(320)	53.8	10.5	6.5	5.7	5.4	6.3	1.6	1.7	1.6	0.0	6.9	
지역	서울	(387)	(373)	46.1	17.2	7.5	7.6	5.2	2.7	2.3	1.2	0.9	0.7	8.5	
	경기/인천	(620)	(652)	42.0	16.6	11.9	8.2	3.3	4.0	1.8	2.6	1.2	1.7	6.6	
	대전/충청/세종	(221)	(216)	41.9	12.2	12.8	9.4	5.9	4.2	1.6	3.1	1.2	0.4	7.3	
	광주/전라	(221)	(191)	49.8	13.1	6.9	7.4	6.5	3.6	2.6	0.4	1.4	3.5	4.7	
	대구/경북	(201)	(191)	51.1	12.5	7.8	4.6	3.8	2.8	3.1	2.3	1.6	0.4	10.0	
	부산/울산/경남	(270)	(295)	48.6	16.8	11.0	6.8	4.4	6.1	0.8	1.2	0.7	0.4	3.3	
기업 신뢰도	강원/제주	(85)	(87)	40.3	13.6	11.4	4.6	3.0	9.7	4.6	1.1	2.9	0.0	8.7	
	삼성	(1267)	(1276)	58.5	10.5	8.4	6.3	2.5	3.3	2.1	1.7	0.9	0.9	4.7	
	SK	(90)	(89)	22.8	11.6	6.1	33.9	8.1	6.7	2.1	1.1	2.0	1.0	4.6	
	현대차	(175)	(180)	18.6	46.2	4.7	8.3	4.3	10.1	1.3	2.2	0.4	0.6	3.2	
	LG	(217)	(215)	24.9	20.5	11.4	7.1	17.2	4.8	1.9	2.3	0.9	1.6	7.4	
	롯데	(21)	(20)	31.1	30.3	8.8	0.0	0.0	4.9	0.0	0.0	13.3	0.0	11.5	
	한화	(89)	(83)	27.6	12.5	48.3	3.2	2.1	0.0	0.0	2.2	2.1	0.0	2.1	
	GS	(8)	(8)	14.2	11.0	15.6	0.0	0.0	0.0	0.0	0.0	0.0	59.2	0.0	
	HD현대	(11)	(10)	46.3	0.0	8.2	0.0	0.0	0.0	29.4	0.0	0.0	7.8	0.0	8.3
	신세계	(6)	(7)	51.6	20.0	0.0	0.0	28.4	0.0	0.0	0.0	0.0	0.0	0.0	0.0
	CJ	(8)	(8)	21.5	21.1	0.0	0.0	0.0	12.6	16.4	17.7	0.0	0.0	10.7	
	이 중에 없음/잘 모름	(113)	(110)	13.0	15.3	12.9	4.7	1.6	4.3	1.3	2.6	2.4	1.5	40.5	
	이재용 삼성전자 회장	(1062)	(1059)	66.5	7.5	7.1	5.0	2.1	3.4	1.8	1.1	0.7	0.9	3.9	
	최태원 SK그룹 회장	(69)	(67)	11.4	12.3	5.3	45.8	1.2	8.4	1.5	4.2	2.7	2.1	5.1	
정의선 현대차그룹 회장	(292)	(295)	15.4	49.4	7.9	9.2	5.2	4.3	0.9	1.3	0.9	0.4	5.1		
구광모 LG그룹 회장	(130)	(124)	27.1	13.8	12.0	7.3	26.4	2.9	0.0	1.0	1.6	0.7	7.3		
신동빈 롯데그룹 회장	(32)	(35)	36.3	15.4	0.0	2.4	8.8	2.6	3.7	5.5	12.5	2.6	10.2		
김승연 한화그룹 회장	(171)	(171)	29.5	9.2	38.1	6.2	2.1	3.0	2.6	3.7	1.1	1.3	3.2		
허창수 GS그룹 명예회장	(23)	(21)	20.0	16.4	10.2	8.3	7.5	4.5	0.0	0.0	0.0	24.8	8.2		
정몽준 HD현대 아산재단 이사장	(74)	(75)	25.8	18.8	9.3	9.2	6.4	17.4	5.1	6.1	0.0	0.0	2.0		
이명희 신세계그룹 총괄회장	(22)	(26)	22.0	8.5	14.4	0.0	3.2	17.2	12.2	9.1	3.0	6.6	3.7		
이재현 CJ그룹 회장	(24)	(25)	42.2	13.4	0.0	8.9	3.2	0.0	14.6	14.4	0.0	3.2	0.0		
이 중에 없음/잘 모름	(106)	(107)	12.4	13.7	8.6	6.1	2.5	1.6	2.1	0.0	2.7	0.0	50.3		
기업인 사회공헌	이재용 삼성전자 회장	(1119)	(1129)	62.9	10.0	6.7	6.0	2.6	3.5	2.0	1.5	0.8	0.6	3.5	
	최태원 SK그룹 회장	(65)	(64)	17.8	16.3	5.0	41.4	3.9	12.6	0.0	0.0	0.0	0.0	3.0	
	정의선 현대차그룹 회장	(224)	(225)	19.1	45.8	9.3	7.7	5.9	4.4	0.7	1.0	1.2	1.6	3.4	
	구광모 LG그룹 회장	(109)	(103)	30.3	16.1	13.4	6.4	22.3	1.6	2.6	0.9	0.0	1.6	4.8	
	신동빈 롯데그룹 회장	(25)	(24)	26.3	17.2	9.0	0.0	6.9	0.0	5.3	4.2	21.6	0.0	9.4	
	김승연 한화그룹 회장	(156)	(153)	19.2	17.6	40.6	7.2	3.9	2.6	2.0	3.5	0.7	1.1	1.6	
	허창수 GS그룹 명예회장	(24)	(25)	25.9	3.3	30.5	10.8	8.0	4.0	0.0	0.0	0.0	17.6	0.0	
	정몽준 HD현대 아산재단 이사장	(85)	(82)	30.1	18.0	8.1	2.7	6.5	16.2	7.3	2.2	1.0	2.6	5.3	
	이명희 신세계그룹 총괄회장	(19)	(20)	39.8	4.6	5.5	0.0	0.0	9.5	4.4	17.5	0.0	0.0	18.7	
	이재현 CJ그룹 회장	(38)	(39)	37.5	8.0	4.4	16.9	4.9	0.0	2.2	12.5	4.6	8.9	0.0	
	이 중에 없음/잘 모름	(141)	(140)	16.0	11.2	6.2	5.6	3.0	3.6	1.2	1.0	2.6	0.0	49.5	
	도덕성	이재용 삼성전자 회장	(868)	(870)	69.2	6.3	8.5	4.2	1.7	3.5	1.6	1.7	0.7	0.2	2.4
		최태원 SK그룹 회장	(41)	(43)	29.5	14.1	7.8	29.0	5.1	4.1	3.1	0.0	0.0	5.0	2.3
		정의선 현대차그룹 회장	(344)	(333)	22.8	44.0	8.1	11.9	4.1	3.4	1.1	0.8	0.9	1.0	1.9
구광모 LG그룹 회장		(179)	(174)	29.3	14.6	12.0	11.5	24.7	2.2	1.0	1.4	0.0	1.3	2.0	
신동빈 롯데그룹 회장		(28)	(26)	32.8	11.5	6.8	3.6	0.0	8.2	0.0	3.1	27.4	0.0	6.5	
김승연 한화그룹 회장		(126)	(125)	35.1	9.3	38.7	6.5	1.4	1.9	3.6	2.2	0.0	0.7	0.7	
허창수 GS그룹 명예회장		(53)	(52)	29.3	13.6	10.9	14.3	3.6	1.4	1.6	0.0	5.1	16.7	3.5	
정몽준 HD현대 아산재단 이사장		(100)	(99)	37.7	12.9	7.0	5.2	4.2	18.3	6.0	2.9	1.8	1.3	2.7	
이명희 신세계그룹 총괄회장		(37)	(41)	35.3	23.0	0.0	12.1	3.9	9.9	12.1	3.8	0.0	0.0	0.0	
이재현 CJ그룹 회장		(32)	(35)	34.8	11.7	3.8	7.6	6.6	8.6	0.0	15.5	3.1	8.3	0.0	
이 중에 없음/잘 모름		(197)	(206)	16.4	13.8	6.7	5.2	1.7	3.0	2.2	2.4	1.3	0.0	47.2	
사회 부정 영향력		이재용 삼성전자 회장	(128)	(124)	48.1	11.2	9.2	5.9	6.5	3.9	0.0	3.8	0.7	0.6	10.2
		최태원 SK그룹 회장	(511)	(523)	49.9	13.5	14.1	2.9	5.1	4.0	2.6	1.2	0.7	0.7	5.5
		정의선 현대차그룹 회장	(41)	(42)	34.3	17.8	4.5	11.3	0.0	12.8	11.1	0.0	5.9	2.2	0.0
	구광모 LG그룹 회장	(53)	(53)	29.1	21.4	3.1	11.2	6.3	3.5	7.9	6.9	3.6	3.3	3.4	
	신동빈 롯데그룹 회장	(312)	(301)	38.0	20.3	12.3	11.1	4.9	5.0	2.5	1.8	0.3	0.6	3.2	
	김승연 한화그룹 회장	(157)	(144)	48.1	15.3	2.4	13.6	5.5	2.3	3.0	1.8	0.7	4.5	2.8	
	허창수 GS그룹 명예회장	(36)	(37)	32.9	7.6	19.7	2.3	4.2	9.8	4.7	4.6	2.5	4.4	7.2	
	정몽준 HD현대 아산재단 이사장	(106)	(111)	42.6	25.6	7.4	9.3	7.2	1.0	0.0	5.1	0.9	0.0	0.8	
	이명희 신세계그룹 총괄회장	(90)	(89)	41.0	14.7	5.1	6.8	9.2	6.8	1.5	5.0	2.1	2.9	4.9	
	이재현 CJ그룹 회장	(136)	(132)	36.3	18.7	14.1	11.9	3.7	6.3	1.1	1.4	2.9	1.0	2.7	
	이 중에 없음/잘 모름	(435)	(450)	51.2	12.0	8.0	6.7	1.2	3.0	0.6	0.4	1.3	0.5	15.1	

10대 재벌그룹 총수 경영능력

· 전국 2005명 · 오차범위 ±2.2%p · 응답률 2.0%



사회 부정적 영향

Q 선생님께서는 다음 중 누가 우리 사회에 가장 부정적인 영향을 끼치고 있다고 생각하십니까. 보기는 순환해서 불러드립니다.

		사례수		최태원 SK그룹 회장	신동빈 롯데그룹 회장	김승연 한화그룹 회장	이재현 CJ그룹 회장	이재용 삼성전자 회장	정몽준 HD현대 아산재단 이사장	이명희 신세계그룹 총괄회장	구광모 LG그룹 회장	정의선 현대차그룹 회장	허창수 GS그룹 명예회장	이 중에 없음/잘 모름	
		조사완료	가중값 적용												
전체		(2005)	(2005)	26.1	15.0	7.2	6.6	6.2	5.5	4.4	2.6	2.1	1.9	22.5	
성별	남성	(1082)	(995)	18.0	17.6	7.1	9.4	7.4	7.3	5.7	3.0	2.8	1.8	20.0	
	여성	(923)	(1010)	34.0	12.4	7.3	3.8	5.0	3.8	3.2	2.3	1.4	2.0	24.9	
연령	18-29세	(216)	(291)	24.6	13.0	2.5	4.2	6.1	7.6	5.4	5.0	3.9	3.1	24.5	
	30대	(214)	(305)	26.8	12.0	4.9	8.3	5.3	8.6	3.7	1.6	3.8	2.2	22.8	
	40대	(374)	(340)	26.1	21.2	5.1	6.5	6.0	6.4	2.7	3.7	0.5	1.6	20.1	
	50대	(434)	(390)	24.6	18.4	7.9	6.6	6.3	5.3	4.7	2.7	1.4	1.3	20.8	
	60대	(418)	(359)	30.1	12.7	11.3	8.5	5.9	4.0	5.0	0.7	2.0	1.6	18.2	
	70대 이상	(349)	(320)	24.0	11.4	10.4	4.9	7.4	1.8	5.1	2.4	1.4	1.6	29.5	
지역	서울	(387)	(373)	28.1	14.3	7.7	6.9	6.5	5.5	3.2	3.7	1.8	1.5	20.7	
	경기/인천	(620)	(652)	25.0	15.0	6.7	8.3	5.0	5.8	5.1	2.6	1.4	1.9	23.2	
	대전/충청/세종	(221)	(216)	24.7	14.4	6.4	6.4	7.5	6.3	2.0	0.4	3.1	2.4	26.3	
	광주/전라	(221)	(191)	20.9	19.6	10.0	5.1	7.1	3.5	4.4	2.1	3.2	2.6	21.6	
	대구/경북	(201)	(191)	29.2	10.7	7.2	5.2	7.4	3.7	7.3	2.9	3.4	1.8	21.1	
	부산/울산/경남	(270)	(295)	25.5	16.9	6.1	5.0	6.5	7.5	3.9	2.2	1.9	1.5	23.0	
	강원/제주	(85)	(87)	35.2	12.0	8.3	4.5	4.2	3.3	6.4	5.6	1.0	1.1	18.3	
기업 신뢰도	삼성	(1267)	(1276)	28.1	12.4	7.2	6.2	5.3	5.5	4.4	2.7	1.7	1.7	24.8	
	SK	(90)	(89)	20.0	16.7	11.4	5.2	11.8	6.4	0.0	5.5	2.4	1.1	19.5	
	현대차	(175)	(180)	25.4	22.3	6.3	12.1	4.5	4.7	3.4	2.0	3.3	0.5	15.6	
	LG	(217)	(215)	23.8	22.2	8.9	5.2	6.6	7.1	6.6	1.6	2.6	2.1	13.4	
	롯데	(21)	(20)	32.2	9.1	4.7	9.1	0.0	0.0	11.1	6.5	4.3	0.0	23.1	
	한화	(89)	(83)	23.5	16.5	1.0	11.9	6.2	6.7	6.2	0.0	4.0	4.2	19.8	
	GS	(8)	(8)	11.9	12.3	23.4	0.0	15.6	0.0	14.2	0.0	11.9	10.5	0.0	
	HD현대	(11)	(10)	8.2	31.9	16.1	0.0	0.0	0.0	0.0	16.1	10.0	0.0	9.8	7.9
	신세계	(6)	(7)	13.0	20.0	15.4	0.0	0.0	0.0	0.0	0.0	0.0	13.0	24.2	14.4
	CJ	(8)	(8)	0.0	28.6	19.7	0.0	12.0	0.0	16.4	10.7	0.0	0.0	12.6	0.0
	이 중에 없음/잘 모름	(113)	(110)	18.9	14.4	3.2	3.0	14.6	5.8	1.5	2.5	0.7	1.6	33.7	
	이재용 삼성전자 회장	(1062)	(1059)	29.2	13.1	7.1	5.6	5.5	5.1	4.3	2.4	2.1	1.7	24.0	
	최태원 SK그룹 회장	(69)	(67)	9.3	16.1	10.7	11.7	12.2	7.0	5.6	7.9	1.7	1.1	16.8	
정의선 현대차그룹 회장	(292)	(295)	25.2	19.4	7.3	9.4	3.8	6.6	4.7	3.2	2.7	1.0	16.7		
구광모 LG그룹 회장	(130)	(124)	23.1	20.4	7.5	4.4	8.3	9.1	9.7	2.5	0.9	2.0	11.9		
신동빈 롯데그룹 회장	(32)	(35)	21.6	5.4	4.9	5.2	6.1	5.2	8.6	2.4	0.0	0.0	40.7		
김승연 한화그룹 회장	(171)	(171)	27.3	21.5	2.6	8.8	4.7	5.4	2.8	3.3	2.5	2.6	18.5		
허창수 GS그룹 명예회장	(23)	(21)	29.5	16.9	7.8	0.0	25.5	4.3	3.8	0.0	8.3	3.8	0.0		
정몽준 HD현대 아산재단 이사장	(74)	(75)	23.1	11.9	13.3	8.5	7.2	6.2	2.3	2.4	3.9	1.8	19.5		
이명희 신세계그룹 총괄회장	(22)	(26)	34.1	6.3	10.5	3.3	3.2	0.0	6.0	3.2	0.0	17.1	16.2		
이재현 CJ그룹 회장	(24)	(25)	17.8	18.1	10.2	3.5	12.6	6.5	8.7	4.0	0.0	3.3	15.4		
이 중에 없음/잘 모름	(106)	(107)	11.9	10.5	7.7	6.4	10.2	3.4	0.0	0.0	0.0	0.8	49.0		
기업인 사회공헌	이재용 삼성전자 회장	(1119)	(1129)	28.9	12.7	7.5	5.9	5.6	5.7	3.7	1.6	1.8	1.9	24.7	
	최태원 SK그룹 회장	(65)	(64)	21.3	16.6	12.2	9.0	8.6	5.5	2.6	6.2	1.5	0.0	16.7	
	정의선 현대차그룹 회장	(224)	(225)	19.9	24.2	6.3	9.8	5.5	6.6	5.8	2.9	4.6	0.4	13.9	
	구광모 LG그룹 회장	(109)	(103)	26.5	15.8	12.2	4.9	7.3	6.8	9.9	2.4	1.0	2.6	10.4	
	신동빈 롯데그룹 회장	(25)	(24)	27.1	0.0	11.4	7.5	4.2	3.0	5.3	3.5	3.5	5.4	29.0	
	김승연 한화그룹 회장	(156)	(153)	28.1	24.7	2.7	6.7	4.8	7.0	3.3	5.7	1.6	4.2	11.3	
	허창수 GS그룹 명예회장	(24)	(25)	12.1	13.7	7.0	8.6	8.8	3.4	3.3	3.7	9.2	7.2	23.0	
	정몽준 HD현대 아산재단 이사장	(85)	(82)	25.1	17.0	6.5	7.0	6.7	2.5	9.0	4.6	4.5	1.2	16.0	
	이명희 신세계그룹 총괄회장	(19)	(20)	27.0	8.4	4.4	4.5	0.0	9.4	8.6	5.0	0.0	0.0	32.7	
	이재현 CJ그룹 회장	(38)	(39)	16.4	16.1	4.5	11.5	8.2	2.1	13.8	13.5	0.0	0.0	13.9	
	이 중에 없음/잘 모름	(141)	(140)	18.0	8.9	5.5	4.8	11.4	3.3	0.6	0.7	0.0	1.3	45.6	
	도덕성	이재용 삼성전자 회장	(868)	(870)	29.5	12.3	7.4	6.4	4.7	4.7	3.9	2.3	1.4	1.5	25.8
		최태원 SK그룹 회장	(41)	(43)	21.2	8.2	10.7	4.1	6.5	11.2	12.5	8.2	0.0	0.0	17.4
정의선 현대차그룹 회장		(344)	(333)	20.4	23.2	9.3	7.3	6.8	7.9	3.2	3.0	3.8	1.1	14.0	
구광모 LG그룹 회장		(179)	(174)	29.6	19.2	6.2	5.0	5.3	7.7	7.8	3.1	2.1	1.9	12.2	
신동빈 롯데그룹 회장		(28)	(26)	13.5	3.6	12.5	10.3	6.9	8.3	6.3	3.6	8.2	3.1	23.5	
김승연 한화그룹 회장		(126)	(125)	28.7	19.9	0.0	12.9	3.7	7.3	3.3	2.2	1.3	3.5	17.2	
허창수 GS그룹 명예회장		(53)	(52)	20.1	16.7	13.1	3.3	11.6	7.3	3.1	1.8	3.3	3.4	16.2	
정몽준 HD현대 아산재단 이사장		(100)	(99)	25.6	11.2	3.3	6.9	8.5	3.9	9.0	4.1	4.5	1.3	21.7	
이명희 신세계그룹 총괄회장		(37)	(41)	27.0	17.4	6.6	7.9	4.0	7.4	6.7	2.2	4.6	8.5	7.6	
이재현 CJ그룹 회장		(32)	(35)	17.8	11.7	2.3	11.5	23.3	2.4	9.3	7.6	0.0	2.8	11.3	
이 중에 없음/잘 모름		(197)	(206)	21.9	10.6	8.0	3.2	8.5	1.4	1.4	0.8	0.4	2.2	41.7	
경영능력		이재용 삼성전자 회장	(912)	(908)	28.7	12.6	7.6	5.3	6.6	5.2	4.0	1.7	1.6	1.4	25.4
		최태원 SK그룹 회장	(154)	(149)	10.2	22.4	13.2	10.5	4.9	6.9	4.0	4.0	3.2	0.6	20.2
	정의선 현대차그룹 회장	(319)	(309)	22.8	19.7	7.2	8.0	4.5	9.2	4.2	3.7	2.4	0.9	17.5	
	구광모 LG그룹 회장	(92)	(89)	29.9	16.7	9.0	5.5	9.1	9.0	9.2	3.8	0.0	1.8	6.1	
	신동빈 롯데그룹 회장	(27)	(24)	14.6	3.9	3.9	15.5	3.6	4.1	7.6	7.8	10.1	3.9	24.9	
	김승연 한화그룹 회장	(202)	(204)	36.1	18.2	1.7	9.1	5.6	4.1	2.2	0.8	0.9	3.6	17.7	
	허창수 GS그룹 명예회장	(23)	(23)	16.3	7.5	27.8	5.6	3.4	0.0	11.1	7.5	3.9	7.1	9.9	
	정몽준 HD현대 아산재단 이사장	(77)	(84)	24.8	18.0	4.0	9.9	5.8	1.3	7.2	2.2	6.4	4.4	16.0	
	이명희 신세계그룹 총괄회장	(37)	(41)	32.5	18.0	10.4	3.4	0.0	0.0	3.2	10.2	11.3	4.3	6.9	
	이재현 CJ그룹 회장	(34)	(38)	16.1	14.2	6.6	4.7	12.3	15.0	11.8	9.6	0.0	4.5	5.1	
	이 중에 없음/잘 모름	(128)	(136)	21.1	7.1	3.0	2.6	9.2	0.7	3.2	1.3	0.0	2.0	49.8	



재벌평가 여론조사 설문지

• 조사지역: 전국 • 조사방법: ARS RDD

안녕하십니까? 여론조사 전문기관 미디어토타모입니다. 경제 전문지 뉴스토타모의 의뢰를 받아 재벌 평가 지수를 조사하고 있습니다. 바쁘시더라도 설문에 응원해주시면 감사하겠습니다.

■ 응답자 특성 조사

SQ1. 먼저 선생님의 연령대가 만으로

- ① 만 17세 이하면 1번 ➡ 조사중단
- ② 만 18세이상 29세 이하면 2번
- ③ 30대면 3번
- ④ 40대면 4번
- ⑤ 50대면 5번
- ⑥ 60대면 6번
- ⑦ 70대 이상이면 7번을 눌러주세요.

SQ2. 선생님께서 남성이시면 1번, 여성이시면 2번을 눌러주세요

SQ3. 선생님께서 주민등록상 거주하시는 지역이

- ① 서울이시면 1번
- ② 인천/경기시면 2번
- ③ 대전/충청/세종이시면 3번
- ④ 광주/전북/전남이시면 4번
- ⑤ 대구/경북이시면 5번
- ⑥ 부산/울산/경남이시면 6번
- ⑦ 강원/제주시면 7번을 눌러주세요.

■ 본 조사

문1. (기업 신뢰도) 선생님께서는 다음 국내 10대 재벌그룹 가운데 어느 그룹을 가장 신뢰하십니까. 보기는 자산순위 기준입니다.

- | | |
|------------|---------------------------|
| ① 삼성이라면 1번 | ⑦ GS라면 7번 |
| ② SK라면 2번 | ⑧ HD현대라면 8번 |
| ③ 현대차라면 3번 | ⑨ 신세계라면 9번 |
| ④ LG라면 4번 | ⑩ CJ라면 10번 |
| ⑤ 롯데라면 5번 | ⑪ 없거나 잘 모르겠다면 11번을 눌러주세요. |
| ⑥ 한화라면 6번 | |

문2. (총수 신뢰도) 선생님께서는 다음 국내 10대 재벌그룹 총수 가운데 누구를 가장 신뢰하십니까. 보기는 순환해서 불러드립니다.

- | | |
|---------------------|---------------------------|
| ① 이재용 삼성전자 회장이면 1번 | ⑦ 허창수 GS그룹 명예회장이면 7번 |
| ② 최태원 SK그룹 회장이면 2번 | ⑧ 정몽준 HD현대 아산재단 이사장이면 8번 |
| ③ 정의선 현대차그룹 회장이면 3번 | ⑨ 이명희 신세계그룹 총괄회장이면 9번 |
| ④ 구광모 LG그룹 회장이면 4번 | ⑩ 이재현 CJ그룹 회장이면 10번 |
| ⑤ 신동빈 롯데그룹 회장이면 5번 | ⑪ 없거나 잘 모르겠다면 11번을 눌러주세요. |
| ⑥ 김승연 한화그룹 회장이면 6번 | |

문3. (기업인 사회공헌) 선생님께서는 다음 기업인들 중 누가 우리 사회에 가장 많은 공헌과 기여를 하고 있다고 생각하십니까? 보기는 순환해서 불러드립니다.

- | | |
|---------------------|---------------------------|
| ① 이재용 삼성전자 회장이면 1번 | ⑦ 허창수 GS그룹 명예회장이면 7번 |
| ② 최태원 SK그룹 회장이면 2번 | ⑧ 정몽준 HD현대 아산재단 이사장이면 8번 |
| ③ 정의선 현대차그룹 회장이면 3번 | ⑨ 이명희 신세계그룹 총괄회장이면 9번 |
| ④ 구광모 LG그룹 회장이면 4번 | ⑩ 이재현 CJ그룹 회장이면 10번 |
| ⑤ 신동빈 롯데그룹 회장이면 5번 | ⑪ 없거나 잘 모르겠다면 11번을 눌러주세요. |
| ⑥ 김승연 한화그룹 회장이면 6번 | |

문4. (도덕성) 선생님께서는 다음 중 누가 가장 도덕성이 높다고 보십니까. 보기는 순환해서 불러드립니다.

- | | |
|---------------------|---------------------------|
| ① 이재용 삼성전자 회장이면 1번 | ⑦ 허창수 GS그룹 명예회장이면 7번 |
| ② 최태원 SK그룹 회장이면 2번 | ⑧ 정몽준 HD현대 아산재단 이사장이면 8번 |
| ③ 정의선 현대차그룹 회장이면 3번 | ⑨ 이명희 신세계그룹 총괄회장이면 9번 |
| ④ 구광모 LG그룹 회장이면 4번 | ⑩ 이재현 CJ그룹 회장이면 10번 |
| ⑤ 신동빈 롯데그룹 회장이면 5번 | ⑪ 없거나 잘 모르겠다면 11번을 눌러주세요. |
| ⑥ 김승연 한화그룹 회장이면 6번 | |

문5. (경영능력) 선생님께서는 다음 중 누가 가장 기업 경영을 잘 하고 있다고 생각하십니까? 보기는 순환해서 불러드립니다.

- | | |
|---------------------|---------------------------|
| ① 이재용 삼성전자 회장이면 1번 | ⑦ 허창수 GS그룹 명예회장이면 7번 |
| ② 최태원 SK그룹 회장이면 2번 | ⑧ 정몽준 HD현대 아산재단 이사장이면 8번 |
| ③ 정의선 현대차그룹 회장이면 3번 | ⑨ 이명희 신세계그룹 총괄회장이면 9번 |
| ④ 구광모 LG그룹 회장이면 4번 | ⑩ 이재현 CJ그룹 회장이면 10번 |
| ⑤ 신동빈 롯데그룹 회장이면 5번 | ⑪ 없거나 잘 모르겠다면 11번을 눌러주세요. |
| ⑥ 김승연 한화그룹 회장이면 6번 | |

문6. (사회영향력) 선생님께서는 다음 중 누가 우리 사회에 가장 부정적인 영향을 끼치고 있다고 생각하십니까. 보기는 순환해서 불러드립니다.

- | | |
|---------------------|---------------------------|
| ① 이재용 삼성전자 회장이면 1번 | ⑦ 허창수 GS그룹 명예회장이면 7번 |
| ② 최태원 SK그룹 회장이면 2번 | ⑧ 정몽준 HD현대 아산재단 이사장이면 8번 |
| ③ 정의선 현대차그룹 회장이면 3번 | ⑨ 이명희 신세계그룹 총괄회장이면 9번 |
| ④ 구광모 LG그룹 회장이면 4번 | ⑩ 이재현 CJ그룹 회장이면 10번 |
| ⑤ 신동빈 롯데그룹 회장이면 5번 | ⑪ 없거나 잘 모르겠다면 11번을 눌러주세요. |
| ⑥ 김승연 한화그룹 회장이면 6번 | |

종료인사: 끝까지 응답해주셔서 대단히 감사합니다. 안녕히 계십시오.

계외대상: 죄송합니다. 선생님은 조사대상이 아니십니다. 조사를 중단하게 된 점 사과드립니다. 안녕히 계십시오.

쿼터완료: 죄송합니다. 선생님의 연령과 지역에서 조사가 완료되었습니다. 조사를 중단하게 된 점 사과드립니다. 안녕히 계십시오.